

Cladonia fimbriata (L..) Fr.

[= ***Cladonia major*** (K. G. Hagen) Sandst.]

Thallusschuppen 2-4 mm breit, eingeschnitten gekerbt, oben grün oder olivgrün, unten weiß. Teilweise von Soredien bedeckt.

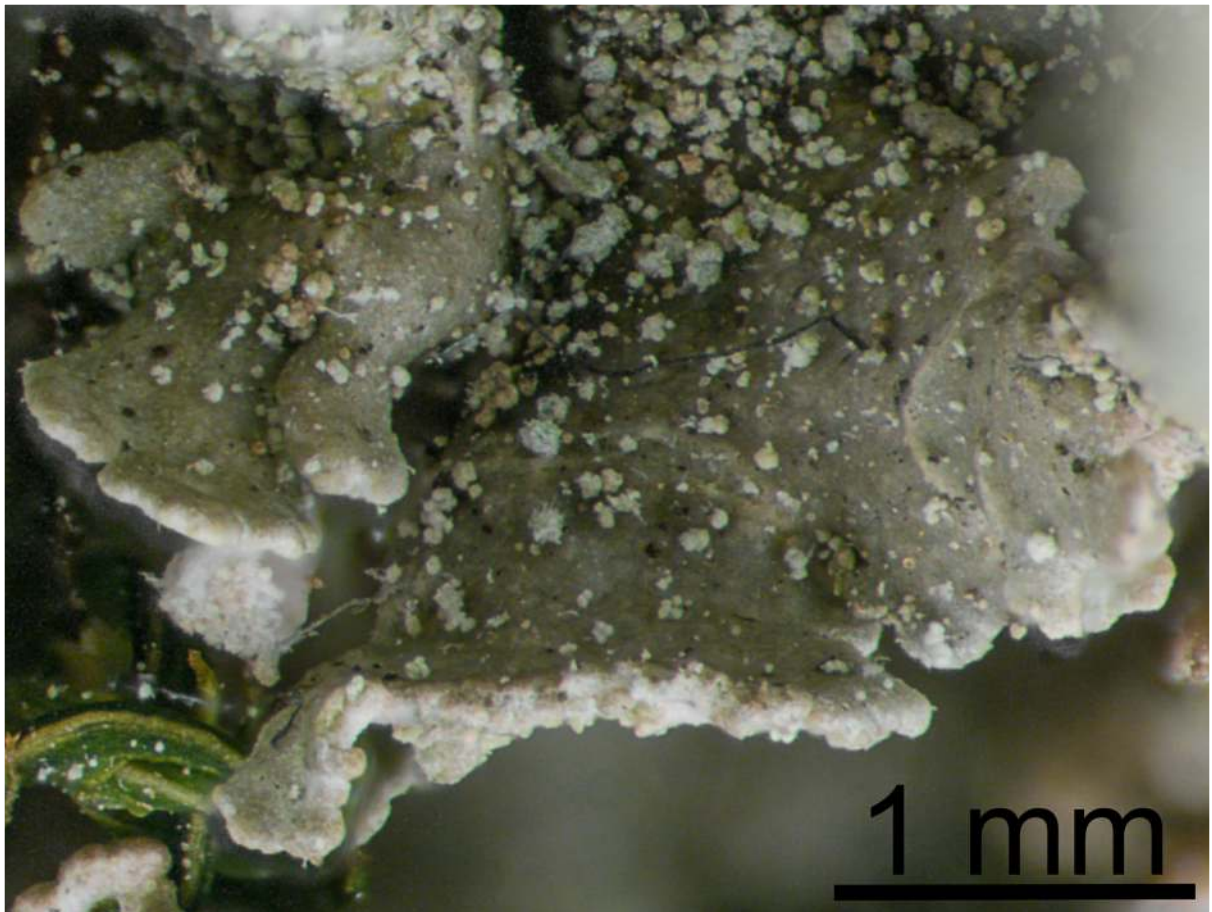
Podetien gleichmäßig mehlig sorediös, basal leicht mit Thallusschuppen versehen, grün bis olivgrün, mit trompetenförmigen Bechern.

Apothecien braun sehr selten.

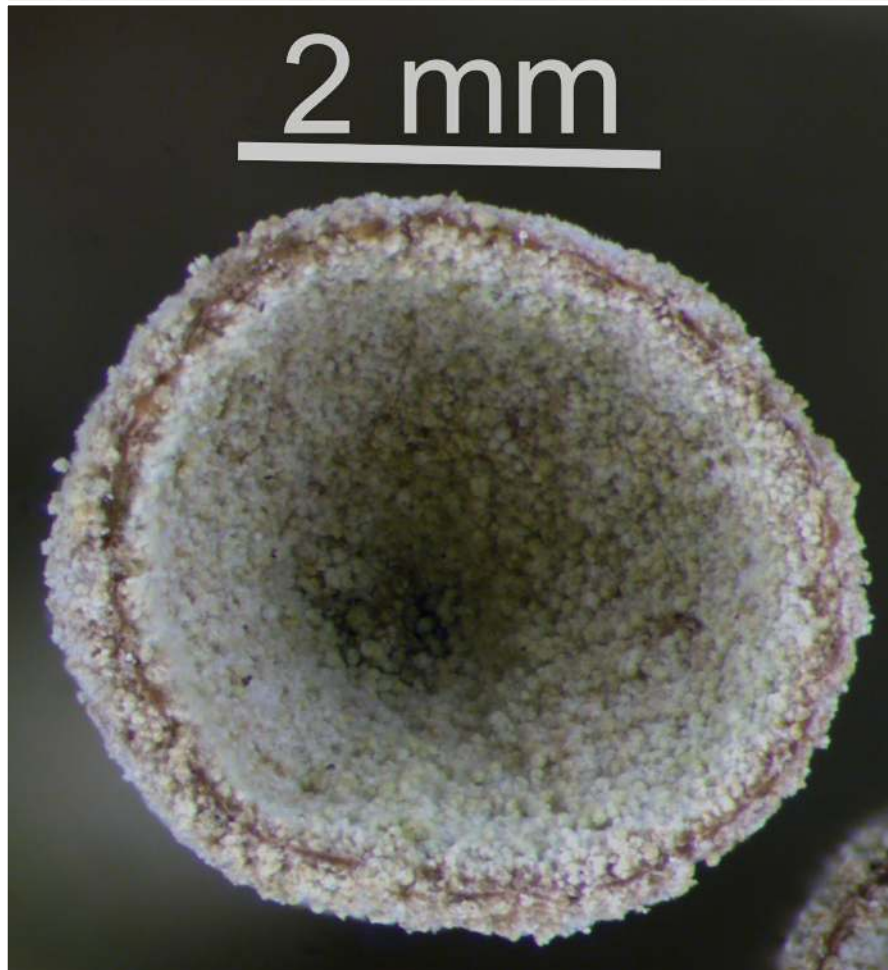
Chemie: Thallusschuppen und Podetien K-, C-, KC-, P+ orange. UV-. Fumarprotocetrarsäure.

Deutschland, Baden-Württemberg: Krs. Göppingen, im Herrenbachtal zwischen Rechberghausen und der Zachersmühle, 330m, auf Moos. Leg. M. Guwak & F. Schumm 03.07.2010 det. F. Schumm 03.07.2010; [Guwak 112]

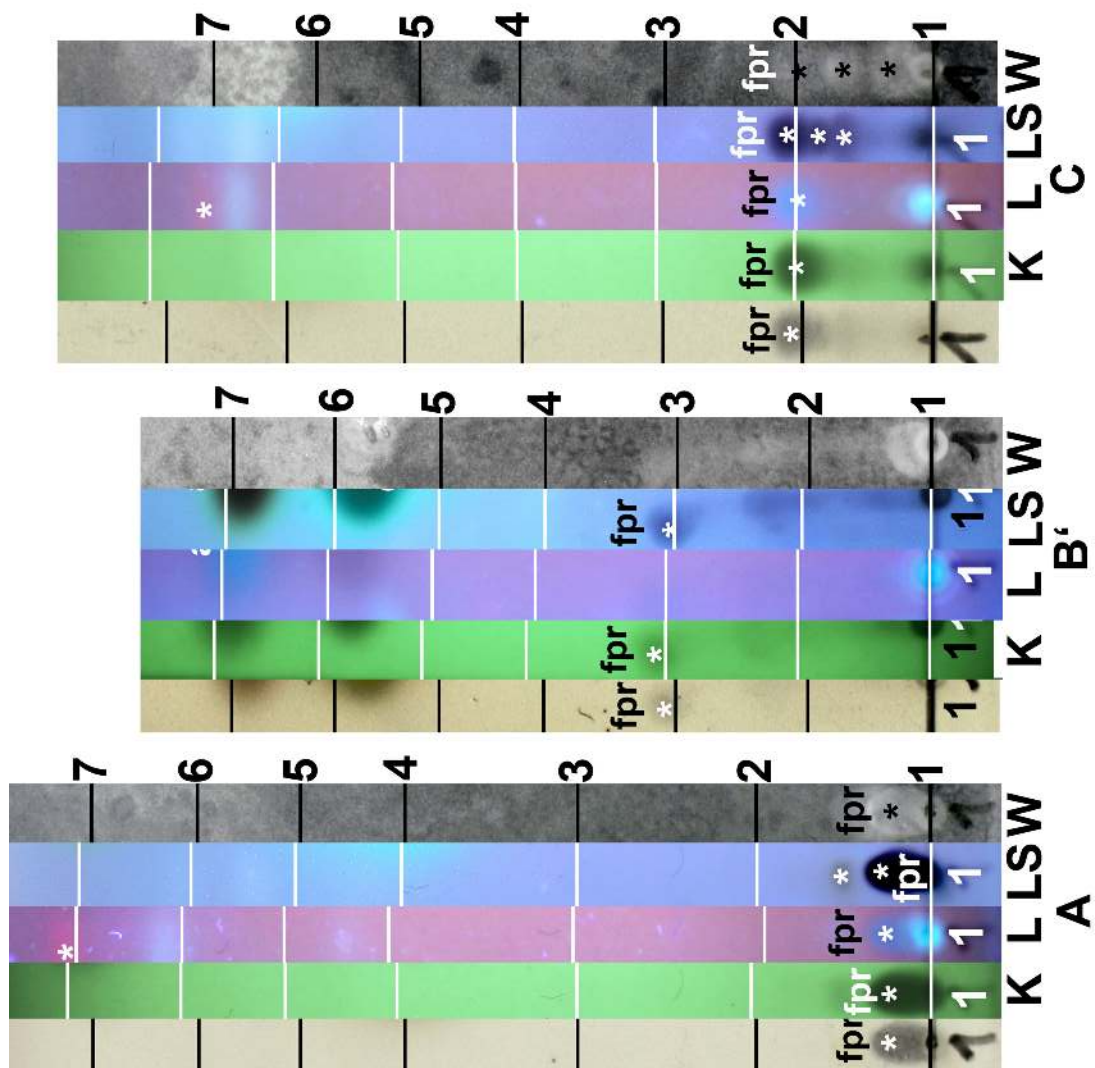




***Cladonia fimbriata* (L.) Fr.**



***Cladonia fimbriata* (L.) Fr.**



[Guwak 112], T001/1

fpr: Fumarprotocetrarsäure